

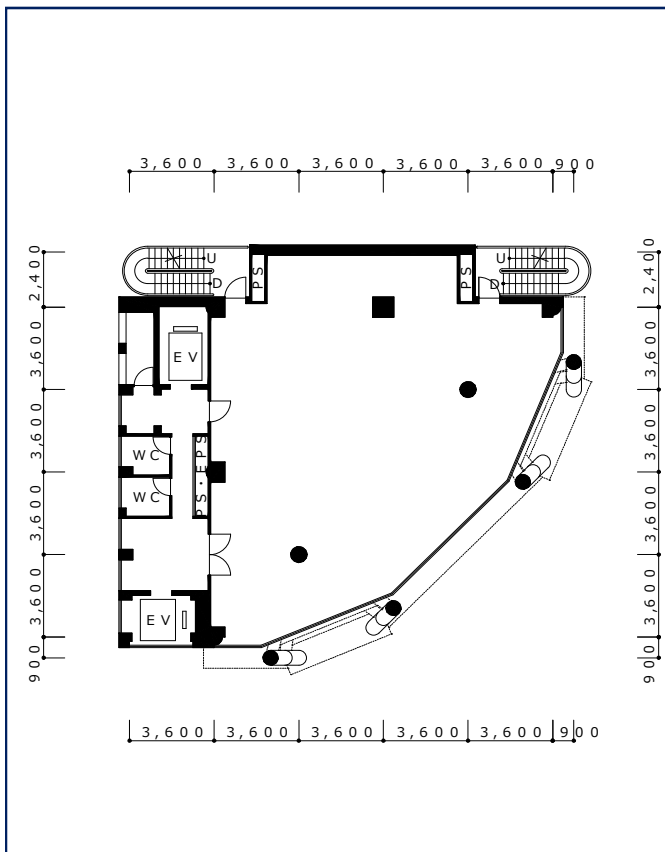
テナント募集

尾上町！交差点角地！

関内

Kannai ex

地上5階



専有面積 225.63㎡ (68.25坪)

契約年数 3年 普通借

保証金 700万

賃料 69万

共益費 20万

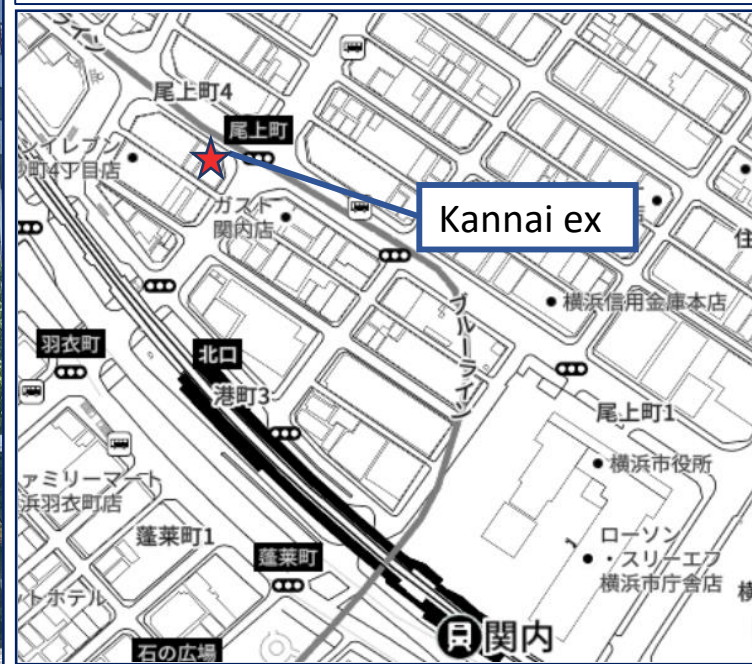
造作 事務所仕上げ

・償却 あり

・更新料 新賃料の1.5ヶ月分

・その他 雑費あり

表示面積及び図面が現況と相違する場合は現況優先とする。



構造 鉄骨鉄筋コンクリート造陸屋根
地下2階付10階建

所在地 神奈川県横浜市中区尾上町4-54

竣工 1991年10月

貸主

東京ビルディング株式会社

東京都知事免許 (13) 第27994号

〒163-0647 東京都新宿区西新宿1-25-1 新宿センタービル47階

お問い合わせは
営業部まで...



03-3349-1221