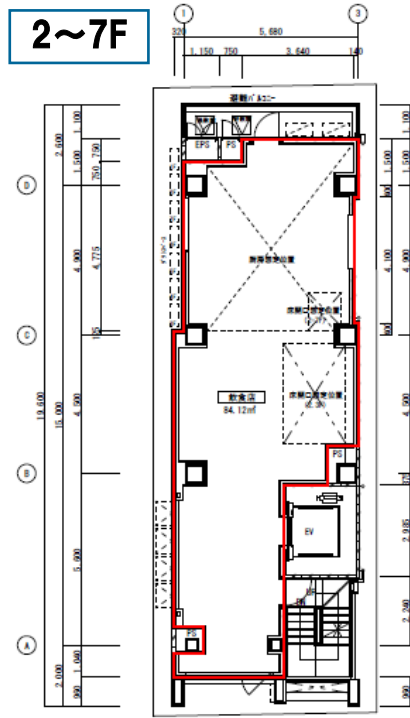
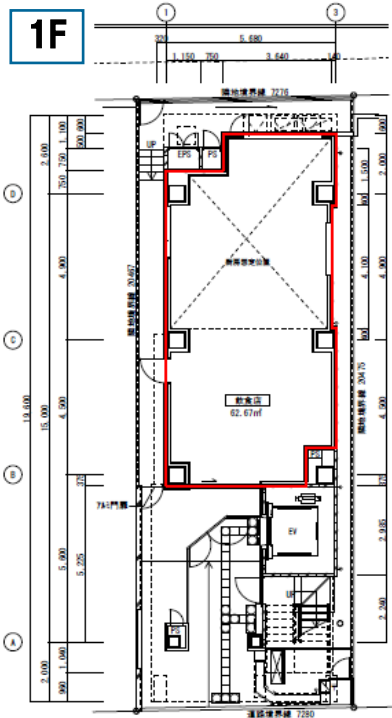
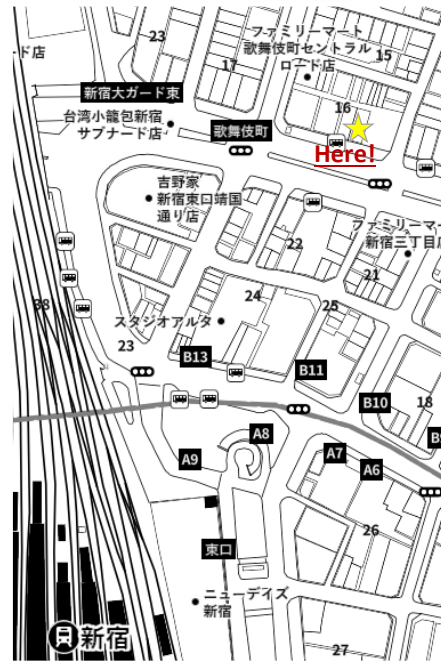


駅近新築ビル Shinjuku ex II

※完成予想図

	面積	保証金	賃料	共益費	合計
7F			成約済		
6F			成約済		
5F			成約済		
4F	84.12㎡ (25.44坪)	¥11,000,000	¥941,280(税別)	¥76,320(税別)	¥1,017,600
3F			成約済		
2F			成約済		
1F	62.67㎡ (18.95坪)	¥20,000,000	¥1,838,150 (税別)	¥56,850(税別)	¥1,895,000

表示面積及び図面が現況と相違する場合は現況優先とする。



Shinjuku ex

- 契約年数(業態)：3年(普通借家)
- 更新条件：新賃料の1.5ヶ月
- 所在：新宿区歌舞伎町1-16-7(予定)
- 交通：新宿駅東口徒歩3分
- 構造・規模：鉄骨造陸屋根9階建
- 竣工：2021年12月24日



東京ビルディング株式会社

東京都知事免許 (13) 第27994号

〒163-0647 東京都新宿区西新宿1-25-1 新宿センタービル47階

お問い合わせは

営業部まで...



03-3349-1221