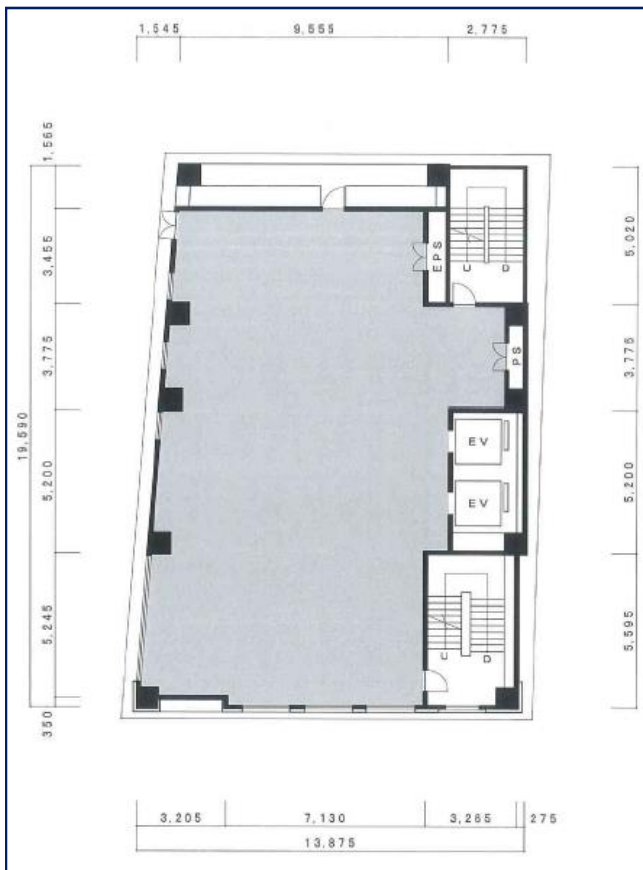


テナント募集

靖国通り沿い！好立地！分割相談！

歌舞伎町

T-wing Shinjuku
地上8/9階



専有面積 375.72㎡ (113.65坪)

契約年数 3年

保証金 未定

造作 -

賃料 未定

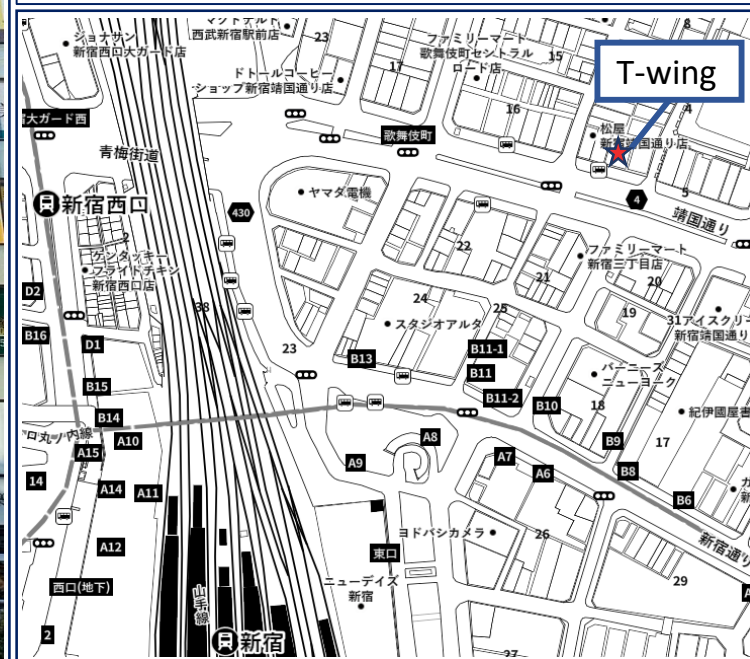
共益費 未定

・償却 あり

・更新料 新賃料の1.5か月分

・その他 雑費あり

表示面積及び図面が現況と相違する場合は現況優先とする。



構造 鉄骨鉄筋コンクリート造陸屋根
地下2階付9階建

所在地 東京都新宿区歌舞伎町1-6-2

竣工 2002年4月

東京ビルディング株式会社

東京都知事免許 (13) 第27994号

〒163-0647 東京都新宿区西新宿1-25-1 新宿センタービル47階

お問い合わせは
営業部まで・・・

03-3349-1221