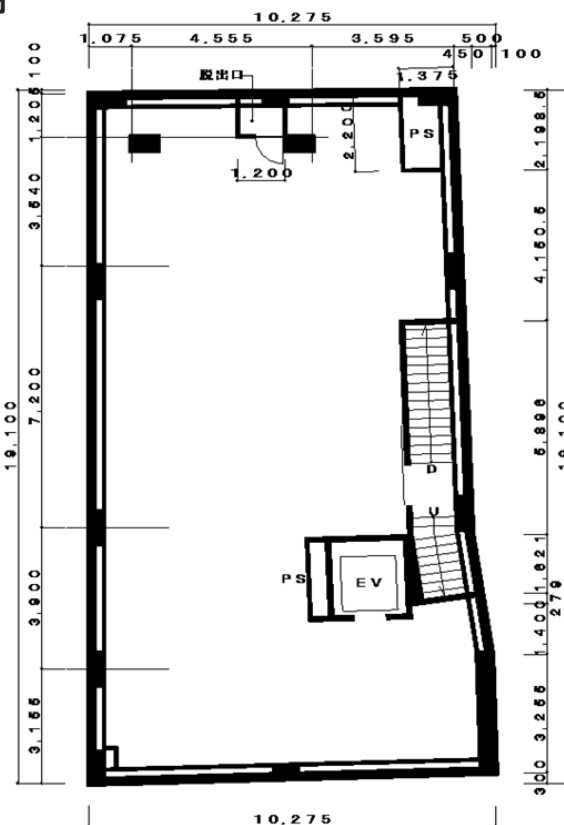


テナント募集
 駅近好立地
 スケルトン渡し

吉祥寺 第85東京ビル 地下1階



構造 鉄筋コンクリート造陸屋根地下2階付5階建
 所在地 東京都武蔵野市吉祥寺本町1-8-10
 竣工 1990年11月



専有面積	160.63m ² (48.59坪)
契約年数	普通借 3年
保証金	未定
造作	-
賃料	未定
共益費	未定
・償却	あり
・更新料	新賃料の1.5か月分
・その他	雑費あり

表示面積及び図面が現況と相違する場合は現況優先とする。

東京ビルディング株式会社

東京都知事免許(13)第27994号
 〒163-0647 東京都新宿区西新宿1-25-1 新宿センタービル47階

お問い合わせは
 営業部まで...

03-3349-1221