

テナント募集

尾上町交差点角地
視認性抜群

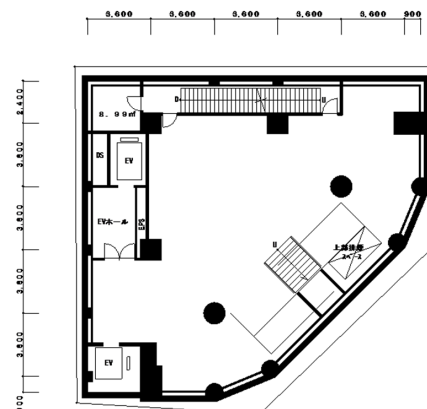
関内 第118東京ビル

地下1階/地上1階

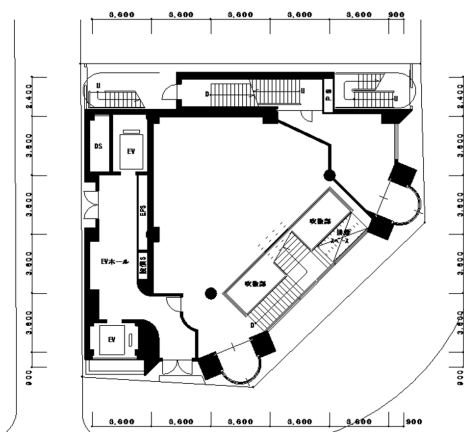
構造 鉄骨鉄筋コンクリート造陸屋根地下2階付10階建
所在地 神奈川県横浜市中区尾上町4-54
竣工 1991年10月



地下1階



地上1階



契約面積

地下1階 225.11㎡ (68.09坪)
地上1階 122.64㎡ (37.09坪)
合計 347.75㎡ (105.18坪)

契約年数 3年

保証金 2600万

造作 -

賃料 230万

共益費 30万

- ・償却 あり
- ・更新料 新賃料の1.5か月分
- ・その他 雑費あり

表示面積及び図面が現況と相違する場合は現況優先とする。

東京ビルディング株式会社

東京都知事免許(13)第27994号

〒163-0647 東京都新宿区西新宿1-25-1 新宿センタービル47階

お問い合わせは

営業部まで...

03-3349-1221