

テナント募集

新宿駅近

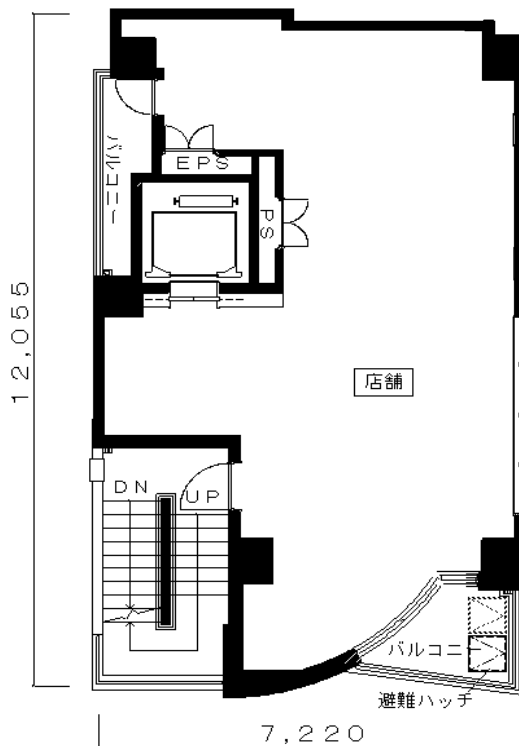
南口好立地!

新宿南口 Shinjuku ex

地上8階



構造 鉄骨鉄筋コンクリート造陸屋根地下1階付8階建
所在地 東京都渋谷区代々木2-6-8
竣工 2003年11月



専有面積 62.06㎡ (18.77坪)
保証金 700万
賃料 54万 (税別)
共益費 7.15万 (税別)

- ・契約年数 3年
- ・更新料 新賃料の1.5ヵ月分
- ・償却 あり
- ・その他 雑費あり

表示面積及び図面が現況と相違する場合は現況優先とする。

東京ビルディング株式会社

東京都知事免許 (12) 第27994号

〒163-0647 東京都新宿区西新宿1-25-1 新宿センタービル47階

お問い合わせは
営業部まで...

 **03-3349-1221**